



TRIBUNAL DE CONTAS
ESTADO DO AMAZONAS

TRIBUNAL
PLENO

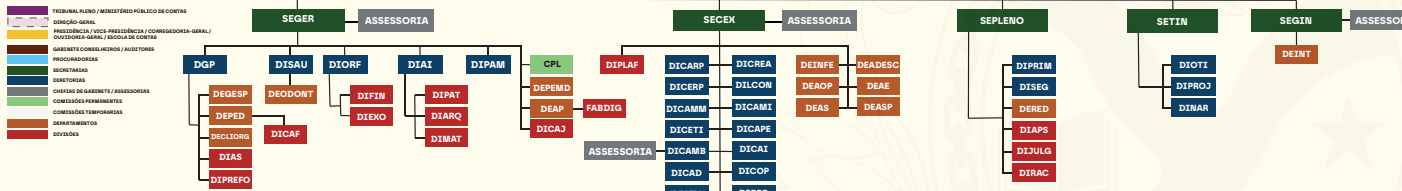
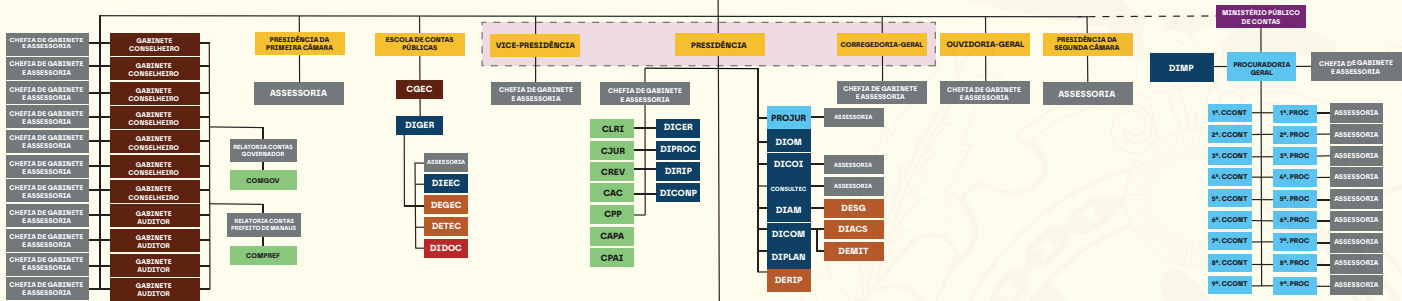


Table with 2 columns: Position and Code. Includes: DIREÇÃO-GERAL, GAB. DA PRESIDÊNCIA, GAB. DA VICE-PRESIDÊNCIA, GAB. DA COORDENADORIA-GERAL, GAB. DA OUVIDORIA-GERAL, PROCURADORIA JURÍDICA, DIR. DE RELACIONAS INSTITUCIONAIS DA PRESIDÊNCIA, DIR. DE RELACIONAS INSTITUCIONAIS DA VICE-PRESIDÊNCIA, DIR. DA OUVIDORIA DA MULHER, DIR. DA ASSISTÊNCIA MILITAR, DIR. DE CATERING, DIR. DE CONTABILIDADE PÚBLICA, DIR. DE CONTABILIDADE INTERNO, DIR. DA CONSULTORIA TÉCNICA, DIR. DE COMUNICAÇÃO SOCIAL, DIR. DE ADM. DE COMUNICAÇÃO SOCIAL, DIR. DE FISCALIZ. ADMINISTR. E CONTABILIZ. TÉCNICA, DIR. DE RELACIONAS INSTITUCIONAIS DA PRESIDÊNCIA, DEPTO. DE SEGURANÇA, DEPTO. DE REDES SOCIAIS E TRANSPARÊNCIA, COMISSÃO DE LEGISLAÇÃO E REGIME INTERNO, COMISSÃO DE JURISPRUDÊNCIA, COMISSÃO DA REVISTA DO TCE-AMPC, COMISSÃO DE ADESIÃO A CONCURSO, COMISSÃO PERMANENTE PROCESSANTE, COMISSÃO DE ACESSIBILIDADE TECNOLÓGICA E INTERATIVIDADE, COMISSÃO PERMANENTE DE ACESSIBILIDADE TECNOLÓGICA E INCLUSÃO, COMISSÃO DE ENABER. DAS CONTAS GERAIS DO GOVERNO, COMISSÃO DE ENABER. DAS CONTAS DO PREFEITO DE MANAUS.

Table with 2 columns: Position and Code. Includes: COLEGIADO, GAB. DE CONSELHEIRO, GAB. DE AUDITOR, SECRETARIA-GERAL DE CONTROLE EXTERNO - SESEX, DIR. DE CONT. EXT. AMBIENTAL, DIR. DE CONT. EXT. DA ADMINISTRAÇÃO DIRETA ESTADUAL, DIR. DE CONT. EXT. DA ADMINISTRAÇÃO INDIRETA ESTADUAL, DIR. DE CONT. EXT. DA ADMINISTRAÇÃO MUNICIPAL DE MANAUS, DIR. DE CONT. EXT. DA ADMINISTRAÇÃO DOS MUNICÍPIOS DO INTERIOR, DIR. DE CONT. EXT. DE ADMINISTRAÇÃO DE PESSOAL, DIR. DE CONT. EXT. DE APOIAMENTO, REFORMAS E INOVAÇÕES, DIR. DE CONT. EXT. DE ARRECADACÃO, SUBVENÇÕES E RENÚNCIAS DE RECEITAS, DIR. DE CONT. EXT. DE LICITAÇÕES E CONTRATOS, DIR. DE CONT. EXT. DE SERVIÇOS PÚBLICOS, DIR. DE CONT. EXT. DOS REGIMES PRÓPRIOS DE PREVIDÊNCIA DO ESTADO E DOS MUNICÍPIOS DO AMAZONAS, DIR. DE RECURSOS E INOVATIVAS, DIR. DE CONT. EXT. DE TECNOLOGIA DA INFORMAÇÃO, DIR. DE RELACIONAS DE TRANSPARÊNCIA VOLUNTARIAS, DIR. DE CONT. EXT. DOS REGIMES PRÓPRIOS DE CONCESSÃO E PREÇOS PÚBLICOS, DIR. DE CONT. EXT. DE APOIAMENTO OPERACIONAL, DIR. DE CONT. EXT. DE APOIAMENTO EM SAÚDE, DIR. DE INFORMAC. E INVESTIGAC. DIR. DE CONTROLE EXTERNO DE FISCALIZAÇÃO GAB. POLÍTICA DE SEGURANÇA PÚBLICA E DEFESA SOCIAL, DIV. DE PLAN. E ACOMPANHAMENTO DAS FISCALIZAÇÕES.

Table with 2 columns: Position and Code. Includes: SECRETARIA-GERAL DE ADMINISTRAÇÃO - SEGER, DIR. DE ADMINISTRAÇÃO INTERNA, DIR. DE ADMINISTRAÇÃO ORÇAMENTARIA E FINANCEIRA, DIR. DE GESTÃO DE SERVIÇOS, DIR. DE SAÚDE, DIR. DE PROJETOS AMBIENTAIS, DIR. DE PESSOAL E DOCUMENTAÇÃO, DIR. DE PLANEJAMENTO ORÇAMENTAR, DIR. DE GESTÃO DE PESSOAS, DIR. DE IDENTIFICAC. LOGOTÍPICO, DIR. DE AUTUAÇÃO, ESTRUTURA E DISTRIBUIÇÃO PROCESSUAL, DIR. DE INTELIGÊNCIA, MEMÓRIA E DOCUMENTAÇÃO, DIV. DE ARQUIVO, DIV. DE MATERIAL, DIV. DE PATRIMÔNIO, DIR. DE DESENVOLVIMENTO TECNOLÓGICO, DIR. DE EXECUÇÃO ORÇAMENTARIA, DIR. DE CONTROLE E AVALIAÇÃO DE FREQUÊNCIA, DIR. DE PREPARAC. DA FOLHA, DIV. DE ASSISTÊNCIA SOCIAL, DIV. DE ACOMPANHAMENTO DE CONTAS ANTERES, COMISSÃO PERMANENTE DE LICITAÇÃO, FABRILAC. DE IDENTIFICAC. SECRETARIA-GERAL DE INTELIGÊNCIA - SEGIN, DEPARTAMENTO DE INTELIGÊNCIA, DEINT.

Table with 2 columns: Position and Code. Includes: SECRETARIA DE TECNOLOGIA DA INFORMAÇÃO - SETIN, DIR. DE OPERAÇÕES EM TECNOLOGIA DA INFORMAÇÃO, DIR. DE PROJETOS E INOVAÇÃO EM TECNOLOGIA DA INFORMAÇÃO, DIR. DE ENTREGA DE SERVIÇOS, SECRETARIA DO TRIBUNAL PLENO - SEMPLENO, DIR. DE PRESIDÊNCIA CÂMARA, DIR. DE SEGUNDA CÂMARA, DIR. DE RECEITO E ENTREGA DE DECISÕES, DIR. DE APOIO LOGOTÍPICO, DIR. DE REGISTRO DE DOCUMENTOS, DIR. DE ESTUDO DE ACESSIBILIDADE, DIR. DE ESTUDO DE ACESSIBILIDADE, ESCOLA DE CONTAS PÚBLICAS, COORDENADORIA GERAL DA ESCOLA DE CONTAS PÚBLICAS, DIR. GERAL DA ESCOLA DE CONTAS PÚBLICAS, DIR. DE INCLUSÃO DA ESCOLA DE CONTAS PÚBLICAS, DIR. DE GESTÃO ADMINISTRATIVA E FINANCEIRA DA EOP, DIR. DE TÉCNICO DE ESTUDO, PESQUISA E EXTENSÃO DA EOP, DIR. DE BIBLIOTECA E DOCUMENTAÇÃO, MINISTÉRIO PÚBLICO DE CONTAS - MPC, GAB. DA PROCURADORIA GERAL DE CONTAS, DIR. DO MINISTÉRIO PÚBLICO DE CONTAS, GAB. DA PROCURADORIA DE CONTAS, GAB. DA COORDENADORIA DE CONTAS.

Organograma elaborado com base no Regimento Interno do TCE-AM (Resolução nº 04, de 23 de maio de 2002) e atualizado conforme os atos normativos a seguir:

Para ter acesso às normas, clique no link ou aponte para o QR Code:

https://transparencia.tceam.br/?page_id=21765

